



NIDO

una Iniciativa Solidaria

GRUPO RODIN

Rodin

ORIGEN

Desde 2002 el grupo Rodin dona los céntimos de euro de las nóminas de los empleados que lo deseen, para fines solidarios.

A PARTIR DE 2021

Este año, y tras lo vivido con la pandemia, proponemos una versión mejorada, mucho mas cercana y transparente, para ayudar a los más necesitados.



NIDO

Un nuevo nombre

NIDO es una marca que surge de la simplificación de NIDOR, que a su vez procede de la marca RODIN.

Proponemos NIDO porque recoge la esencia de la misión que pretendemos conseguir, y que no es otra que la de ayudar a los más pequeños y más necesitados.

El nido acoge y protege, recoge bajo las alas de los más capaces aquellos que necesitan una especial atención.

En el nido encontramos atención y cariño, alimento y cobijo.

NIDO

Una nueva imagen

El símbolo de **NIDO** bebe de la fuente de las grandes marcas internacionales que se asocian con el cuidado, ya sean empresas comerciales u ONG's. .

Usamos un símbolo sólido, fácilmente aplicable y con tipografías de palo seco que aportan modernidad, solidez y confianza.

Le añadimos el *tagline* INICIATIVA SOLIDARIA para evidenciar que es una idea que surge (se inicia) en la propia organización de forma totalmente libre y altruista. No existen intereses más allá de la propia intención de ayudar a quien más lo necesita

NIDO

Iniciativa Solidaria





Una marca que da nombre a nuestro compromiso y lo transforma en una Iniciativa Solidaria.



1

NIDO Iniciativa Solidaria

Nuestra manera de ser solidario



Rodin



En qué consiste.

1.

Se **propondrán 3 proyectos** enfocados a la ayuda a la INFANCIA y PERSONAS DEPENDIENTES, que serán seleccionados por un comité.

2.

El comité está formado por:

Ana Díez (MGS)

Sebastián Rodríguez
(Engloba)

Susana Díaz (Eventia)

3.

Además, **quién lo desee podrá proponer cualquier otro dentro del periodo establecido** para ello, proyectos que ese año van a formar el Reto NIDO se elegirán por votación entre todos nosotros



Algunos datos...

OBJETIVOS

Cumplir con el objetivo depende de nuestras aportaciones.

O

P

PARTICIPANTES

Actualmente solo participa el 24% de la plantilla.

Queremos contar con todos.

El primer reto del proyecto Nido es conseguir ilusionaros para que participéis en esta aventura solidaria.

R

E

La decisión es totalmente voluntaria y tenéis 3 maneras de colaborar.

EL RETO

TU ELIGES

¿Cómo funciona?

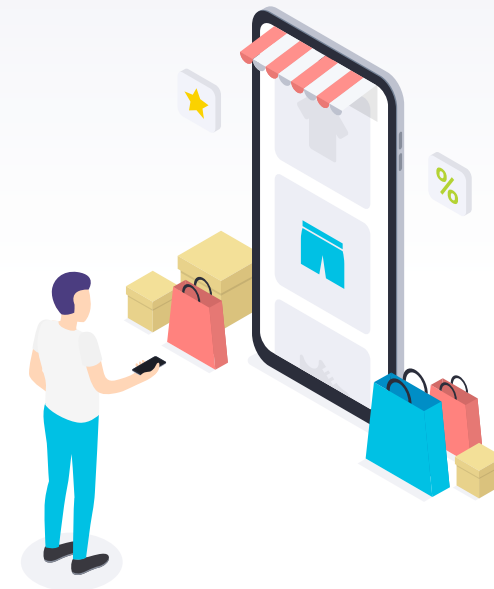


Cada mes podrías donar de tu nómina:

- ▶ **Los céntimos de euro que quedan sueltos** (situación actual de los que ya participan)
- ▶ **3€ + los céntimos de euro que quedan sueltos***.
- ▶ **5€+ los céntimos de euro que quedan sueltos***.
- ▶ Además, **la empresa donará el DOBLE de la aportación total de los empleados.**

P.E: **Si el total de los empleados suma 500,1€, la empresa donará 1000,2€, consiguiendo un total de 1500,3€ al mes.**

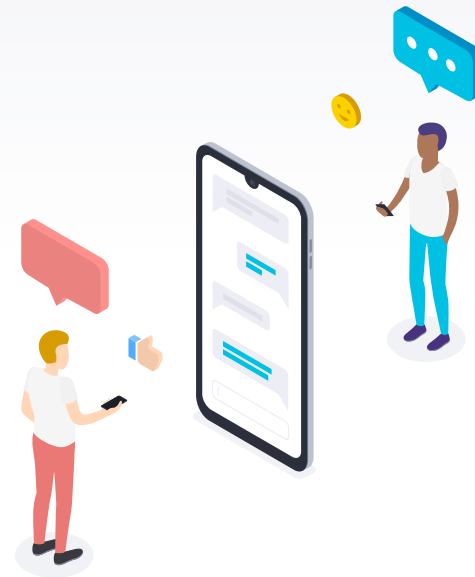
* Se entrega certificado de retenciones para desgravar las donaciones en tu Declaración de la Renta.



ASÍ QUÉ...

Si nos unimos todos podemos hacer grandes cosas.

- ▶ **No te quedes indiferente.**
- ▶ **Después de año y medio de pesadilla, si algo bueno hemos aprendido es la conciencia de sociedad y la necesidad de ser solidarios.**



¿CÓMO ELEGIR LOS PROYECTOS?

OBJETIVO PRINCIPAL

Que haya una transparencia total y que cada uno podáis sugerir el proyecto solidario que conozcáis de vuestra ciudad.



REQUISITO 1

Que sea una organización estructurada, con una seguridad de que el dinero se va a utilizar para el fin asignado



REQUISITO 2

Preferimos proyectos pequeños para los que nuestra ayuda sea esencial y significativa



2

PROYECTOS ELEGIDOS

para 2021

Rodin

1.- Fundación Pequeño Deseo

Nace en el año 2000 y tiene como labor social hacer realidad los deseos a niños con enfermedades crónicas o de mal pronóstico, con el fin de darles apoyo anímico.

Trabajamos para alejar al niño y a su familia de la rutina diaria que están forzados a vivir a causa de la enfermedad.

El cumplimiento de un deseo supone una inyección de combustible para seguir luchando.

DONACIÓN ECONÓMICA

La aportación servirá para cumplir deseos*, uno o varios.

* Ámbito de actuación: España

<https://fpdeseo.org/es>



2.- Reto Pichón

En el año 2011, Juan Luis Muñoz creó el #RetoPichón, una iniciativa para ayudar a las personas a través del deporte.

Se selecciona cada año una causa social a la que ayudar y un reto deportivo muy exigente, que sirve como altavoz. El objetivo es dar visibilidad a las causas sociales para concienciar y atraer a los posibles donantes. Cada año es una causa diferente.

Cada donación que llega lo hace directamente a la organización seleccionada para así generar confianza en los donantes.

Este año el #RETOPICHÓN colabora con la ONG Debra Piel de Mariposa para ayudar a sus 311 familias para que puedan tener el apoyo sanitario, psicológico y social que necesitan.

Sede Debra Piel de Mariposa: Marbella

<https://juanluismunozescassi.com/>



3.- Asociación NEN

Asociación de familias y amigos de pacientes del Neuroblastoma.

El Neuroblastoma es un cáncer poco común del sistema nervioso simpático, la red nerviosa que envía los mensajes desde el cerebro a través del cuerpo. Es el tumor más frecuente durante los 2 primeros años de vida y después de los tumores del sistema nervioso central como conjunto, el tumor sólido más frecuente del niño. Representa el 8-10% de los tumores pediátricos. Su incidencia estimada es de 1 por cada 7.000 recién nacidos vivos, lo que supone en España unos 50. El NB es un tumor embrionario y la edad media al diagnóstico es de 2 años, teniendo en cuenta que el 90% se diagnostican antes de los 5 años. Los tumores pueden formarse en el tejido nervioso de la glándula suprarrenal (el sitio más frecuente) pero también en el cuello, tórax, abdomen o pelvis. También pueden estar diseminados en otras áreas o sistemas del cuerpo, como los huesos o la médula ósea.

Ámbito de actuación: España

<http://asociacion-nen.org/>



4.- Regina Mundi – Un hogar que da vida

Regina Mundi es una institución benéfica que trajo a Sevilla hace más de 50 años la madre Rosario Vilallonga Lacave. Es muy poco conocida, quizá debido a su propia regla de oro, que prohíbe a estas religiosas pedir.

La sede se levanta junto al Cerro de los Sagrados Corazones de San Juan de Aznalfarache, y es el último recurso de los más desamparados, de los que nada tienen y de aquellos que no son recibidos en otras instituciones. sin dinero, la mayoría sin familias o con familiares que no los pueden atender. Actualmente son 32 personas de entre 11 y más de noventa años, hombres y mujeres, discapacitados en distinto grado, con enfermedades crónicas o progresivas, las que están acogidas en manos de cuatro monjas: la madre María de los Ángeles, Eli, Ana y otros diez trabajadores, además de incontables voluntarios anónimos que regalan su ayuda y su tiempo a esta magnífica iniciativa.

Ámbito: Sevilla, Granada y Almería.



GRACIAS!



Rodin

Edificio Vilamar, 2
C/ Biología, 12, planta 4º.
41015 – Sevilla
www.grupoeventia.com